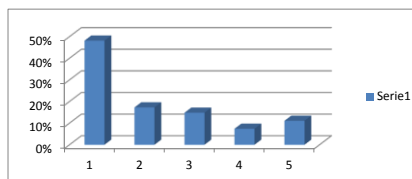


Pendlertjek - juni 2012 fly og færge

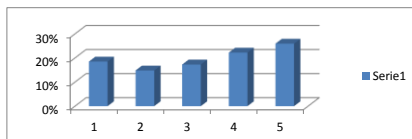
Udarbejdet juni 2012

Antal respondenter

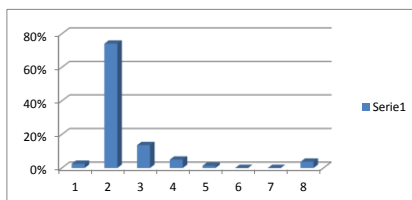
- 1. Hvilken transportform anvendte du hovedsageligt før Cimbers konkurs?**
- 48% 1. Fly (Cimber)
 - 17% 2. En kombination mellem fly og færge
 - 15% 3. BornholmerFærgen med bil
 - 7% 4. BornholmerFærgen og DSB
 - 11% 5. BornholmerFærgen og Bornholmerbussen



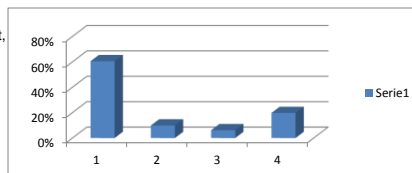
- 2. Hvilken transportform anvender du hovedsageligt nu - indtil sommerferien?**
- 19% 1. Fly (DAT)
 - 15% 2. En kombination mellem fly og færge
 - 17% 3. BornholmerFærgen med bil
 - 22% 4. BornholmerFærgen og DSB
 - 26% 5. BornholmerFærgen og Bornholmerbussen



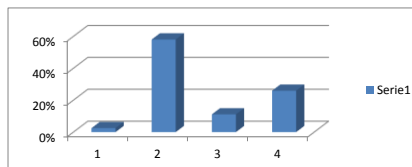
- 3. Hvor er din arbejdsplads beliggende?**
- 2% 1. Bornholm
 - 74% 2. Region Hovedstaden
 - 14% 3. Region Sjælland
 - 5% 4. Øvrige Danmark
 - 1% 5. Øfshore / sømand
 - 0% 6. Sverige
 - 0% 7. Norge
 - 4% 8. Udland i øvrigt



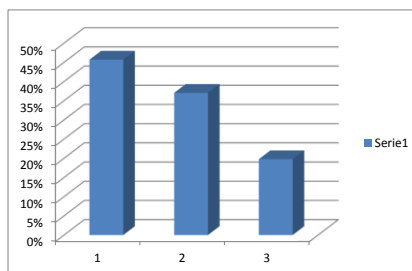
- 4. BornholmerFærgen er nu ved at planlægge den nye vinter-sejlplan - hvilke afgangstider vil du gøre brug af fra Rønne?** (svar uanset, om du nu flyver)
- 60% 1. Kl. 06:30 (ankomst København ca. 09:30)
 - 10% 2. Kl. 16:30 (ankomst København ca. 19:30)
 - 6% 3. Kl. 20:30 (ankomst København ca. 23:30)
 - 20% 4. Andet - se bilag



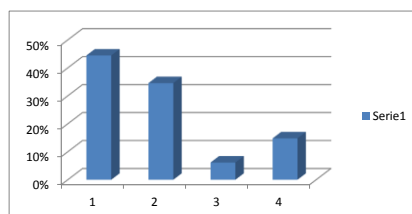
- 5. BornholmerFærgen er nu ved at planlægge den nye vinter-sejlplan - hvilke afgangstider vil du gøre brug af fra Ystad?** (svar uanset, om du nu flyver)
- 2% 1. Kl. 08:30 (afgang fra København ca. 06:45)
 - 58% 2. Kl. 18:30 (afgang fra København ca. 16:45)
 - 11% 3. Kl. 22:30 (afgang fra København ca. 20:45)
 - 26% 4. Andet - se bilag



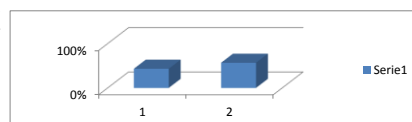
- 6. Der arbejdes med to alternativer til sejlplanen - hvilken sejlplan foretrækker du? (svar uanset, om du nu flyver)**
- Alternativ 1:**
Afgang fra Rønne: kl. 06.30 + 16:30 + 20:30
Afgang fra Ystad: kl. 08:30 + 18:30 + 22:30
- Alternativ 2:**
Afgang fra Rønne: kl. 06:30 + 15:30 + 19:30
Afgang fra Ystad: kl. 08:30 + 17:30 + 21:30
- 46% Alternativ 1
 - 37% Alternativ 2
 - 20% Ved ikke



- 7. Må afgangstiderne være forskellige mandage til fredage i BornholmerFærgens vintersejlplan (dvs. eftermiddagsafgangene om fredagen er forskellig fra øvrige hverdage):** (svar uanset, om du flyver)
- 44% 1. Ja (det er OK, at afgangen fredag fx bliver tidligere)
 - 35% 2. Afgangstiderne skal være identiske også om fredagen
 - 6% 3. Er ligegyldigt
 - 15% 4. Andet - se bilag



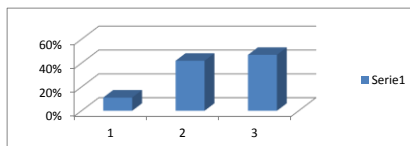
- 8. Er BornholmerFærgen/DSB's pendler tilbud for "gående passagerer" et tilbud, du overvejer at gøre brug af? (20 returrejser for kr. 5.920)**
- 43% 1. Ja - det overvejer jeg
 - 57% 2. Nej - har ingen interesse



9. Er BornholmerFærgens Bizz 50 for pendling med bil et tilbud, du overvejer at gøre brug af? (50 enkeltture med bil for kr. 20.000)

11%
42%
47%

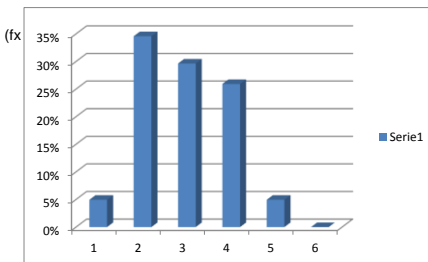
1. Ja - det overvejer/har jeg
2. Nej - har ingen interesse
3. Pendler ikke med bil



10. Som følge af de seneste års udfordringer for mig som pendler, er følgende udsagn mest sigende: (fx prisstigninger, ændringer af fartplaner)

5%
35%
30%
26%
5%
0%

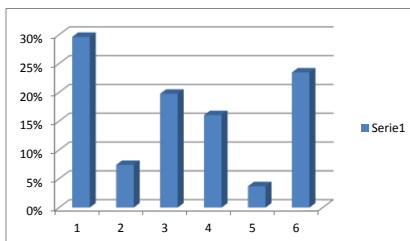
1. Det har stort set set ikke påvirket mig
2. Det har påvirket mig, men jeg fortsætter med samme pendlermønster
3. Det har påvirket mig, og jeg har derfor nu et nyt pendlermønster
4. Det er blevet så vanskeligt, at jeg overvejer at fraflytte nuværende bopæl
5. Der er blevet så vanskeligt, at jeg ikke længere kan overskue at pendle
6. Har opsagt mit job (vil opsige jobbet)



11. Hvilket tiltag vil for dig have den største effekt - styrke motivationen til fortsat at pendle:

30%
7%
20%
16%
4%
23%

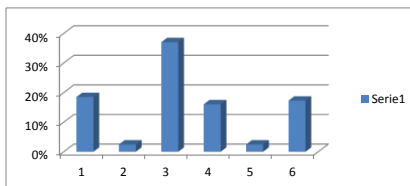
1. Fast lav pris for flybillet
2. Klippe- eller årskort, hvor transportør frit kan vælges (samme pris færge/fly)
3. Skattefradrag for distancependling (pr. arbejdsdag, uanset om færge eller fly anvendes)
4. Skattefradrag for dobbelt husførelse genindføres
5. Der er billig pendlerbolig til rådighed
6. Andet - se bilag



12. Højeste ønske til DAT's pendlerprodukt:

19%
2%
37%
16%
2%
17%

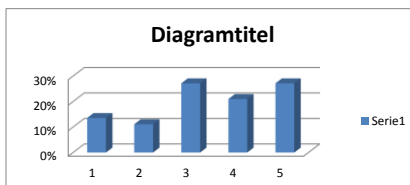
1. Forbedret ordning for klippekort (10, 20 og/eller 30 klippekort)
2. Ønsker et periodekort (månedskort eller ½- årskort)
3. Køb af enkelt-/dobbeltture til lav pris
4. At fleksibiliteten øges for de uflexible produkter
5. Er tilfreds
6. Andet - se bilag



13. Hvad er vigtigst for dig - afgangstiden eller prisen?

14%
11%
27%
21%
27%

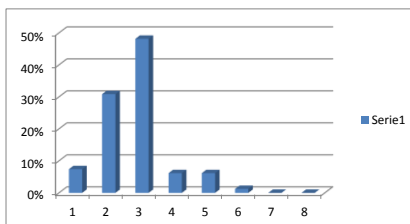
1. Afgangstiden - 5
2. Prisen
- 3.
- 4.
- 5.



14. Mit pendlermønster: (returrejser)

7%
31%
48%
6%
6%
1%
0%
0%

1. Jeg pendler næsten hver dag
2. Jeg pendler typisk to gange om ugen
3. Jeg pendler typisk en gang hver uge
4. Jeg pendler typisk hver anden uge
5. Jeg pendler typisk to til tre gange om måneden
6. Jeg pendler typisk tre til seks gange i kvartalet
7. Jeg pendler mindre end tre gange i kvartalet
8. Jeg pendler nogle få gange om året

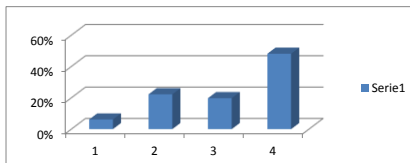


15. Loyalitet i forhold til Bornholmerflyet.dk (DAT):

(hvilke parametre er vigtigst for dig)

6%
22%
20%
48%

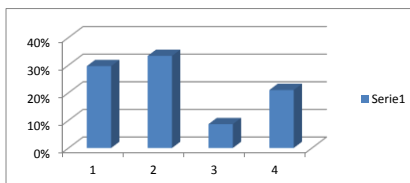
1. Jeg vil fortsat flyve med DAT, hvis der kommer en konkurrent
2. Jeg vil kun flyve med DAT, hvis priserne er konkurrencedygtige
3. For mig vil fartplanen for flyafgange være det afgørende
4. Vælge det selskab, der har den bedste pendlerordning



16. Vil skifte fra pendling med færge til fly, hvis:

30%
33%
9%
21%

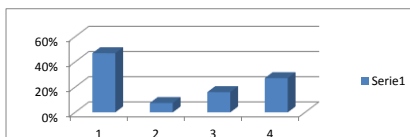
1. Prisen for en returbillet koster under kr. 650
2. Prisen for en returbillet koster under kr. 500
3. Prisen for en returbillet koster det samme som Bornholmerkort (Færgen)
4. Vil fortsat anvende Færgen (uanset flyprisen, fx fordi jeg pendler med bil)



17. Pendlerovernatning (pendlerbolig):

47%
7%
16%
27%

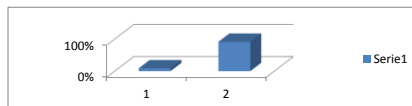
1. Har du brug for et sted at bo i ugens hverdage (fx pendlerbolig)
2. Har du jævnligt behov for et sted at overnatte (fx pendlerhotel)
3. Har du ind i mellem behov for overnatning (fx pendler-Bed&Breakfast)
4. Aldrig eller meget sjældent



18. Pendler-indkvartring - placering?

9%
91%

- 1. Bornholm
- 2. København



19. Eventuelle input til dine repræsentanter i Pendlergruppen omkring det fremadrettede arbejde:
Se bilag